

Generale

Beta 2

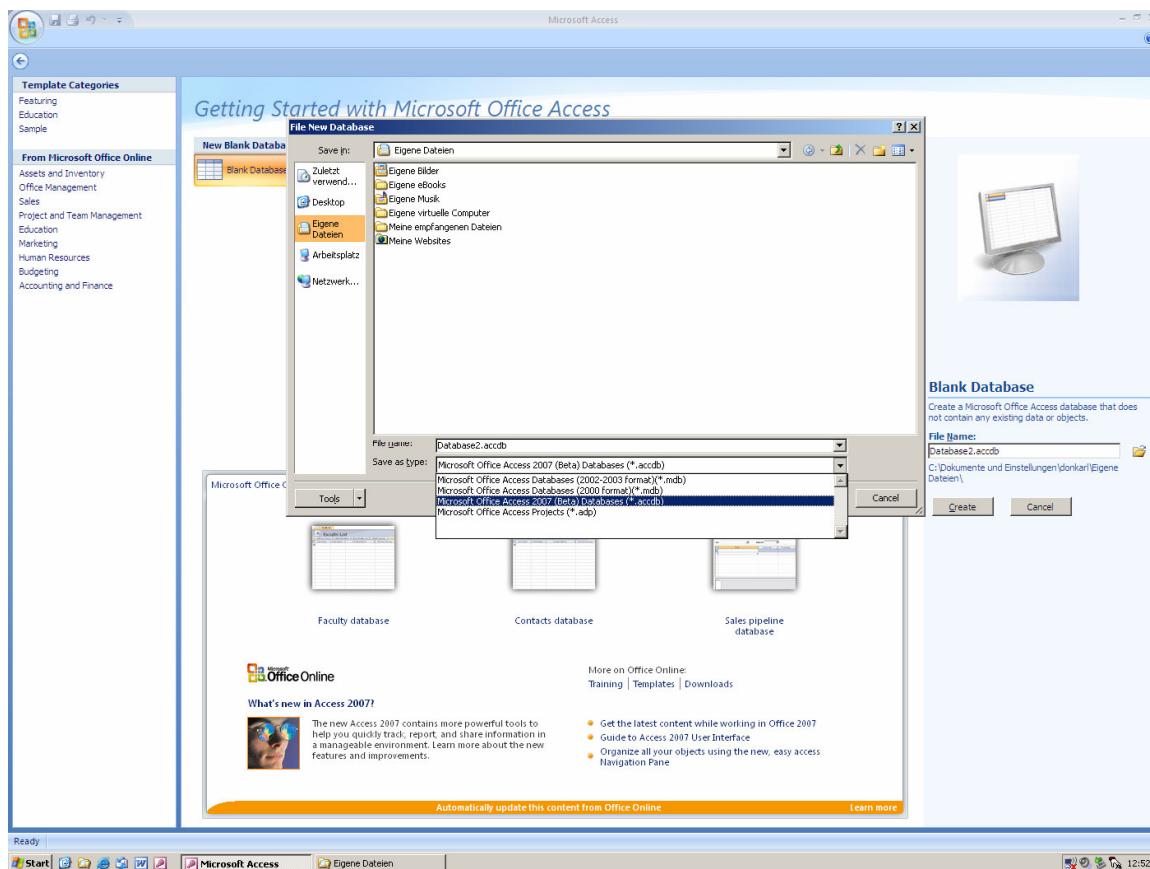
Liberamente scaricabile da www.microsoft.com/office/preview.
È limitato con 01/02/2007.

Versione completa di Office 2007 secondo
<http://www.microsoft.com/presspass/press/2006/mar06/03-24OfficeTimingPR.mspx>
per clienti con Volume License in ottobre 2006, per Retail/OEM in gennaio 2007.

Non più presente

- il sistema di protezione con utenti e password
- le pagine di accesso ai dati (DAP)
- la replicazione

sono ancora presenti nei MDB dei formati vecchi ma non per gli ACCDB di A07.



Lo schermo d'avvio di Access 2007

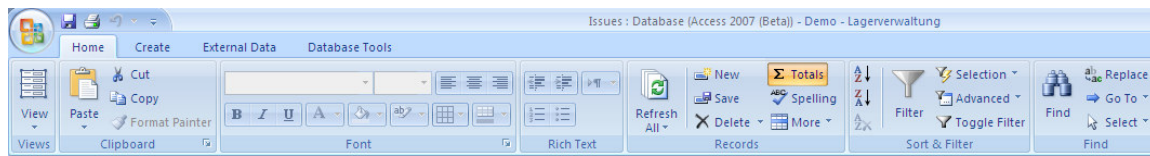
Il dialogo per creare un nuovo MDB mostra i formati possibili:

- ACCDB di Access 2007
- MDB di Access 2000
- MDB di Access 2002/2003
- ADP di Access2007

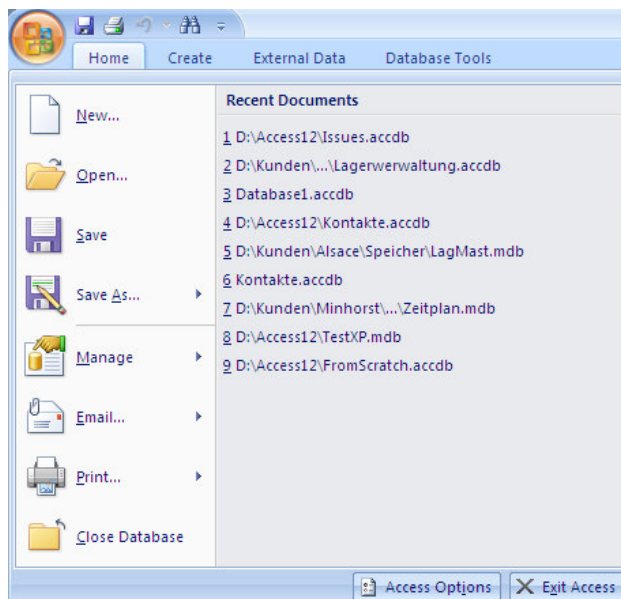
Interfaccia Utente

Ribbon

Sostituisce i menu e le barre di strumenti.

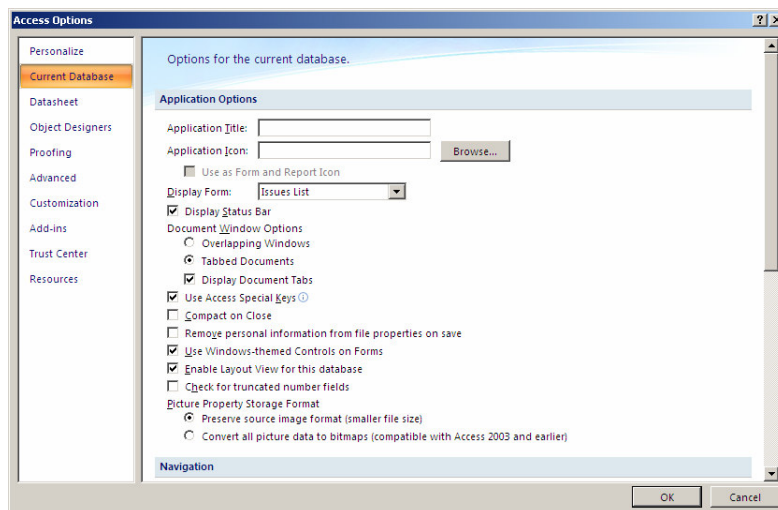


File Menu e Quick Access Toolbar



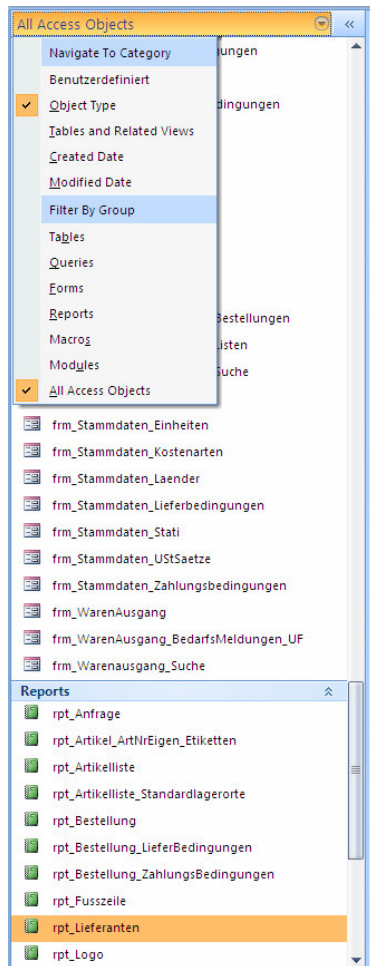
Dialogo per Opzioni

Sostituisce Strumenti/Opzioni



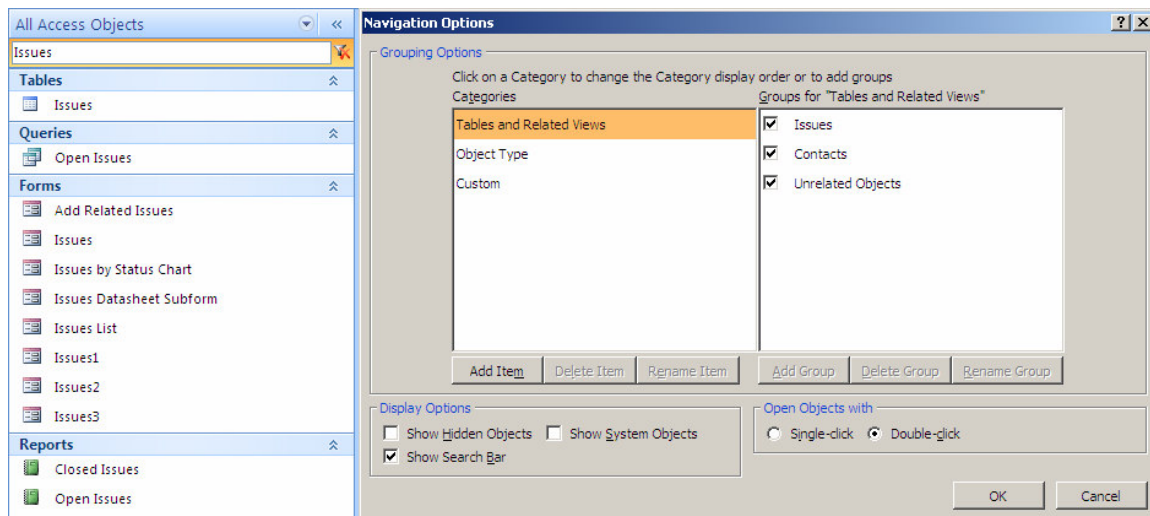
Navigation Pane

Sostituisce la finestra di database.



problema di mostrare molti oggetti in grandi database.

nuove possibilità di raggruppare e ordinare
p.e. oggetti con dipendenza



Search Bar per ricercare oggetti

Tabbed View

Si può scegliere tra il tradizionale MDI (Multi Development Interface) e il nuovo SDI (Single Development Interface) con gli oggetti aperti in una struttura a schede.

Contacts				
Open Issues				
Issues List				
Closed Issues				
ID	Title	Assigned To	Status	Assigned To
1	Problem12	2	Active	Karl;
3	Problem3	4	Active	Karl;
2	Problem23	3	Active	Peter
*	(New)		Active	

Nuovi tipi di dati

Attachment

Può gestire parecchi immagini o altri tipi binari senza che il database si gonfi.

Nome	Prenome	Attachment	Add
Detlev	P999els	0(0)	
Donaubauer	Karl	0(2)	

Attachments

Attachments (Double-click to open)

donkarl1.jpg
 donkarl2.jpg

Add...
 Remove
 Open
 Save As...
 Save All...

OK
 Cancel

Multivalue Fields

Da creare con la Ricerca Guidata nella tabella.

Lookup Wizard

What label would you like for your lookup column?

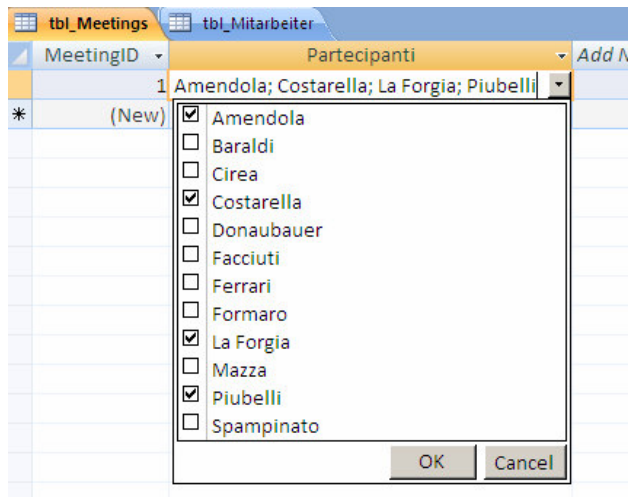
Do you want to store multiple values for this lookup?
☒ Allow Multiple Values

Those are all the answers the wizard needs to create your lookup column.

☐ Display Help on customizing the lookup column.

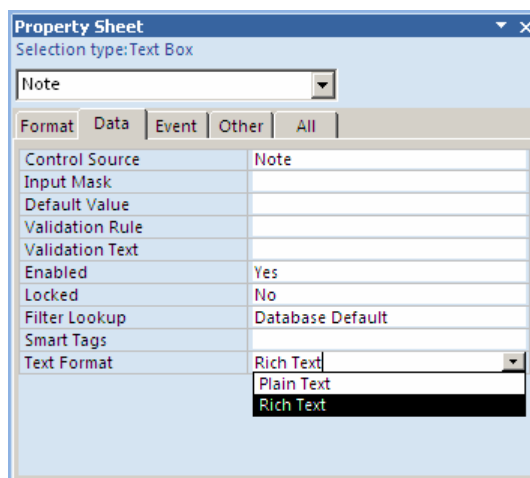
Cancel < Back Next > Finish

Per l'immissione dati c'è un combo box con caselle di controllo per la selezione.

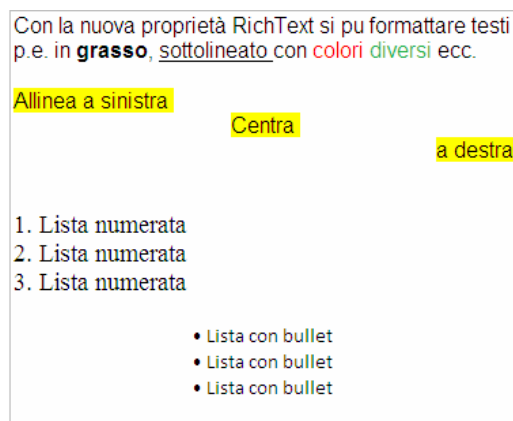


RichText

Non è un tipo di dati ma una proprietà nelle tabelle, maschere e report per i campi memo.



Sono possibile tutte le formattazioni classiche di RTF.



MS ha scelto HTML come formato interno. Per questo si può usare p.e. un codice come
Me!MioCampo = " Pippo "
per formattare il testo "Pippo" in grasso.

Maschere

Split View

Una combinazione di Foglio Dati e Maschera Singola

Nome	Prenome	Sesso	L		
Amendola	Amendola	m	IT		
Costarella	Carlo	m	IT		
Baraldi	Alessandro	m	IT		
Mazza	Sergio	m	IT		
La Forgia	Roberto	m	IT		
Cirea	Matteo	m	IT		
Facciuti	Maurizio	m	IT		
Formaro	Cataldo	m	IT		
Spampinato	Michele	m	IT		
Donaubaueur	Karl	m	AT		
Piubelli	Massimo	m	IT		
Ferrari	Rino	m	IT		
*			A		

Nome:

Cirea

Prenome:

Matteo

Sesso:

m

Land:

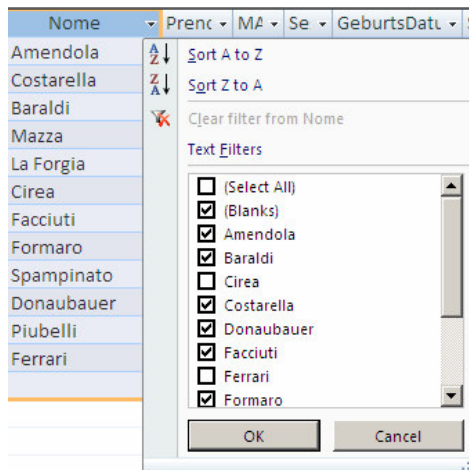
IT

Layout View

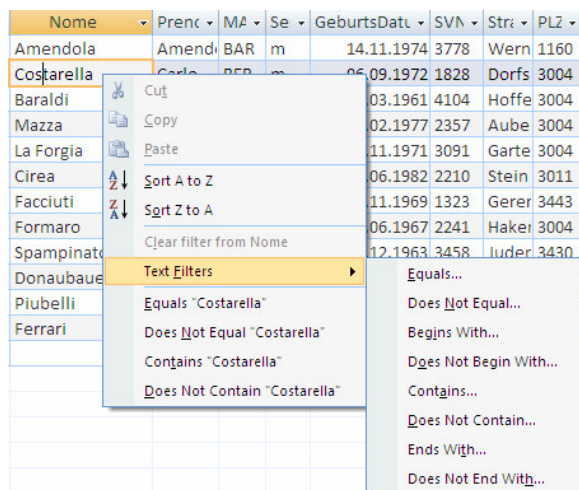
Una nuova visualizzazione struttura dove si vede anche i dati. Più importante nei report.

Filtrare e Ordinare

Con una piccola freccia nella riga del titolo si apre un menu e casella combinata per scegliere filtri e l'ordinamento.

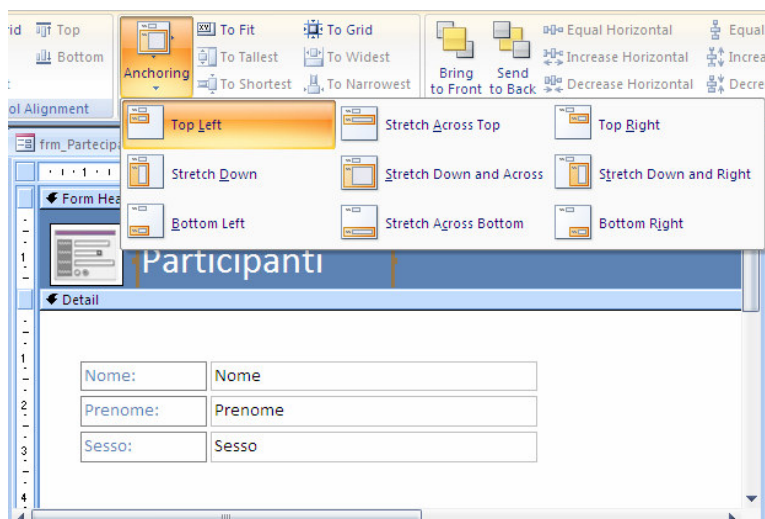


Nel menu di scelta rapida di un campo dato ci sono nuove varianti di filtri.



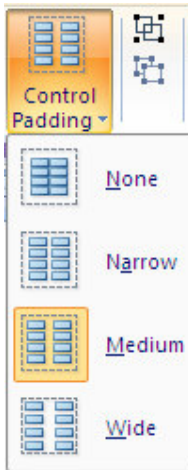
Anchoring

Si può legare controlli ad una posizione nella maschera anche se le dimensioni della maschera si cambiano.



Padding e Grouping

Si può regolare la distanza tra controlli e raggruppare controlli per fare cambiamenti nel design più veloce ed efficace.



Report

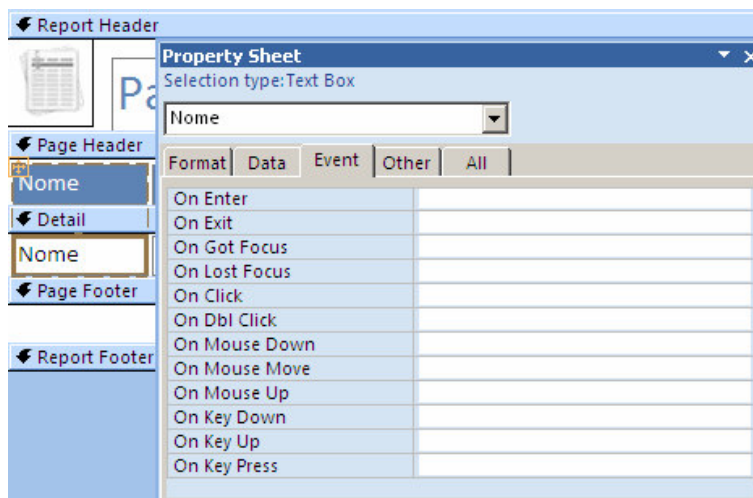
Più simili alle maschere

Non si può emettere dati in un report. Molte altre differenze non esistono più.

I report hanno tutti nuovi metodi di ordinare e filtrare come maschere.

Ci sono molto più eventi per i report ed i controlli nei report. (Click, Doppio Click ecc.)

Si può persino cliccare un hyperlink in un report e così aprire un sito web.

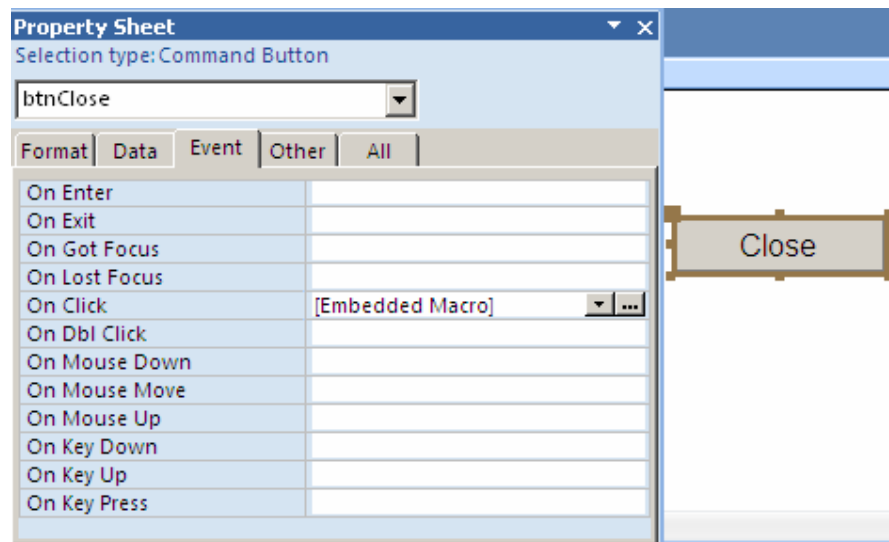


Layout View

Con la nuova visualizzazione Layout e le nuove possibilità di raggruppare ecc. si può creare e adattare report più veloce.

Embedded Macro

Si può assegnare un macro ad un controllo in modo fisso, cioè il macro è ancora presente dopo un copia/incolla del controllo in un oggetto diverso.



Import - Export

PDF

Si può esportare tutti oggetti come PDF.

Sharepoint

Si può esportare, importare e linkare i dati su un server Sharepoint.

Email

Si può importare da una email di Outlook 2007 e esportare dati in una email di Outlook 2007.

