

ADD-INS – ACCESS ERWEITERN

Vergessene Features und coole Tools
selber machen



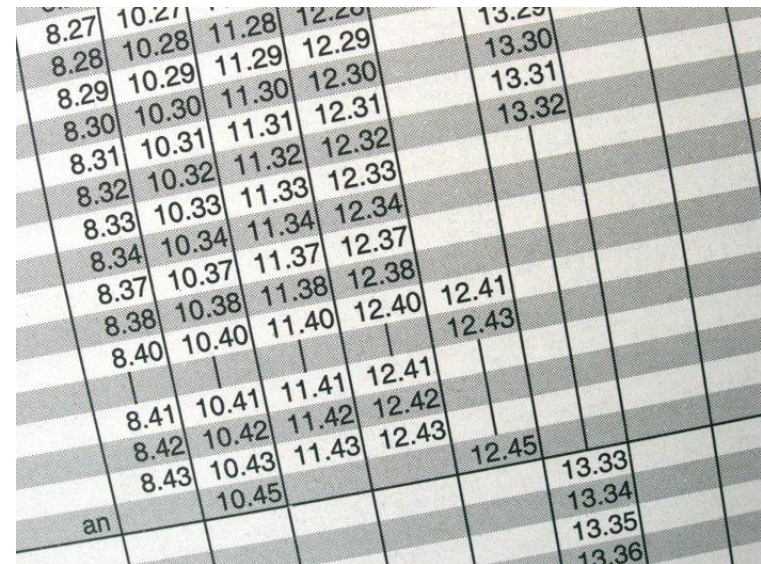
Vorstellung

- Thomas Möller
- dipl. Sparkassenbetriebswirt
- Arbeit mit Access seit 1997
- Seit 2000 hauptberuflich als Entwickler tätig
- Schwerpunkte
 - Access mit DB/2 als BackEnd
 - Beratungs-Tools, Reporting-Tools
 - Web-Entwicklung mit ASP.Net
- Nebenberuflich: Team-Moeller.de
 - Add-Ins
- Seit 1.1.2007 MVP für Access



Fahrplan

- Begriffsbestimmung
- Access Add-Ins
- Praktische Hinweise
- Installation
- COM Add-Ins
- Tools, Tools, Tools
- Ressourcen



8.27	10.27	11.28	12.29	13.29	
8.28	10.28	11.29	12.29	13.30	
8.29	10.29	11.30	12.30	13.31	
8.30	10.30	11.31	12.31	13.32	
8.31	10.31	11.32	12.32		
8.32	10.32	11.33	12.33		
8.33	10.33	11.34	12.34		
8.34	10.34	11.37	12.37		
8.37	10.37	11.38	12.38	12.41	
8.38	10.38	11.40	12.40	12.43	
8.40	10.40				
		10.41	11.41	12.41	
8.41	10.41	11.42	12.42		
8.42	10.42	11.43	12.43		
8.43	10.43			12.45	
	10.45				13.33
an					13.34
					13.35
					13.36

Umfrage

- Wer hat schon einmal ein Feature in Access vermisst?
- Wer hat schon einmal darüber nachgedacht, das fehlende Feature selber zu erstellen?
- Wer ist der Meinung, dass es schwierig ist, ein Add-In zu erstellen?
- Wer hat schon einmal ein Add-In erstellt?



Bibliotheken / Libraries

Menü Add-Ins

Assistenten / Wizard

Generatoren / Builder

Access Add-Ins vs. COM Add-Ins

BEGRIFFSBESTIMMUNG

Begriffsbestimmung

- Bibliotheken / Libraries
 - Module mit Standardfunktionen werden in eine Datenbank ausgelagert (Bibliothek)
 - Bibliothek wird als Verweis in andere Datenbanken eingebunden
 - Nicht Gegenstand dieses Vortrags
- Menü Add-Ins
 - Bereitstellung zusätzlicher Funktionen
 - Aufruf über Menü Extras / Add-In oder Ribbon Datenbanktools / Add-Ins
 - Von dort wird Oberfläche des Add-Ins gestartet

Begriffsbestimmung (II)

- Assistenten / Wizards
 - Einfügen von Datenbankobjekten wie z.B. Abfragen oder Formulare
 - Werden auch für das Einfügen von Steuerelementen verwendet
 - User beantwortet Fragen, am Ende wird Objekt erstellt
- Generatoren / Builder
 - Ähnlich wie Assistenten / Wizards
 - Werden für Eigenschaften verwendet
 - Aufruf über drei Punkte im Eigenschaftsfenster

Begriffsbestimmung (III)

- COM Add-Ins
 - Bereitstellung als DLL
 - Speziell für das Laden mit Office Applikation registriert
 - Möglichkeit, anwendungsübergreifende Add-Ins zu erstellen
 - Seit Office 2000 möglich
- Access Add-Ins
 - Add-Ins, die mit Access erstellt wurden
 - z.B. Menü Add-Ins, Assistenten, Generatoren

Erweiterbarkeit von Access

Einträge in der Registry

Tabelle USysRegInfo

Einträge für ein Menü Add-In

Demo

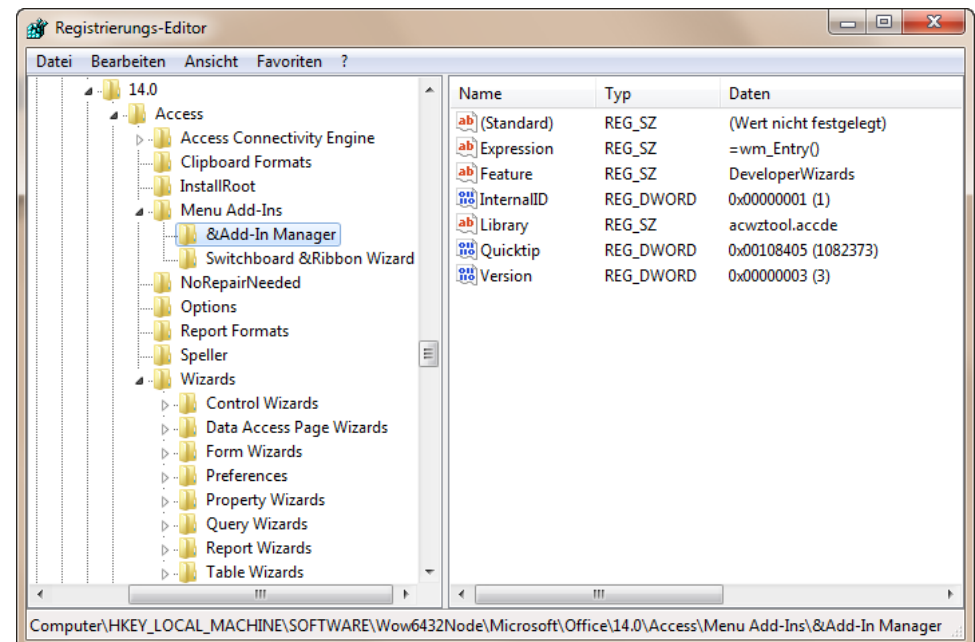
ACCESS ADD-INS

Erweiterbarkeit

- Forderung von Bill Gates:
 - Office-Anwendungen sollen erweiterbar sein
- Umsetzung über Add-Ins
- Woher weiß Anwendung, dass Erweiterung vorliegt?
 - Lösung: Eintrag in Registry liegt vor
- Oberfläche wird je nach Einträgen in der Registry erweitert

Einträge in der Registry

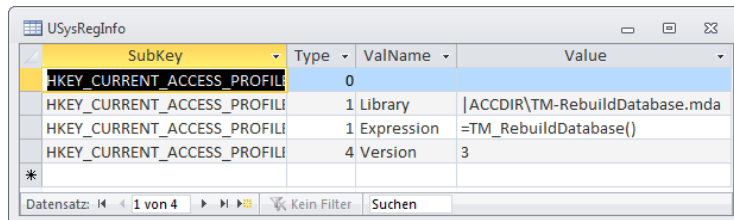
- HKEY_LOCAL_MACHINE\Software\Wow6432Node\Microsoft\Office\14.0\Access
- HKEY_CURRENT_USER\Software\Microsoft\Office\14.0\Access\Menu Add-Ins
- Alle standardmäßig von Access verwendeten Assistenten sind hier eingetragen



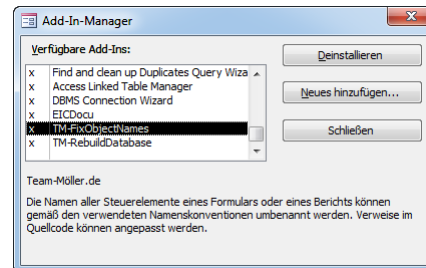
Wie kommen Einträge in die Registry?

- Einträge in Registry werden durch Add-In-Manager angelegt
- Basis: Tabelle USysRegInfo

Einträge aus
Tabelle lesen



SubKey	Type	ValName	Value
HKEY_CURRENT_ACCESS_PROFILE	0		
HKEY_CURRENT_ACCESS_PROFILE	1 Library	ACCDIR\TM-RebuildDatabase.mda	
HKEY_CURRENT_ACCESS_PROFILE	1 Expression	=TM_RebuildDatabase()	
HKEY_CURRENT_ACCESS_PROFILE	4 Version	3	



Einträge in Registry
schreiben

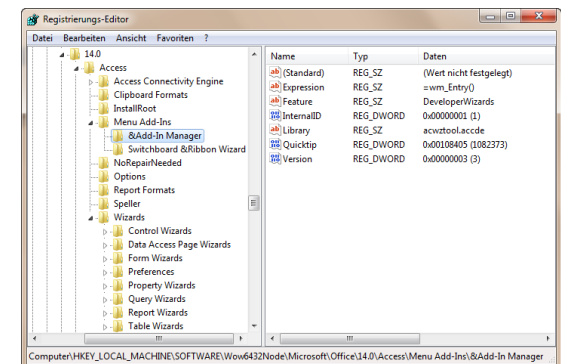


Tabelle USysRegInfo

- Wird auf Grund des Namens als Systemtabelle behandelt
- Tabelle erstellen:

Feldname	Felddatentyp	Feldgröße
Subkey	Text	255
Type	Zahl	Long Integer
ValName	Text	255
Value	Text	255

- Alternative: Aus bestehendem Add-In importieren

Einträge für ein Menü Add-In

Subkey

Hauptschlüssel + Unterschlüssel + Name des Add-Ins

- Ist für alle Einträge des Add-Ins gleich
- Hauptschlüssel
 - HKEY_LOCAL_MACHINE
 - HKEY_CURRENT_ACCESS_PROFILE => CurrentUser
 - Tipp: immer HKEY_CURRENT_ACCESS_PROFILE verwenden
- Unterschlüssel
 - Fester Text: „Menu Add-Ins“
- Name des Add-Ins
 - Konvention zur Benennung von Objekten beachten
 - &-Zeichen möglich

Einträge für ein Menü Add-In (II)

Type	ValName	Value
0		
1	Expression	Funktion, die das Add-In startet Als Ausdruck formatiert =FunctionName()
1	Library	Pfad und Name der Add-In-Datenbank ACCDIR\AddInDBName.mdb a AccDir = Variable für Add-In-Ordner
4	Version	1 = nur in *.mdb 2 = nur in *.adp 3 = *.mdb und *.adp

Wir bauen uns ein Menü Add-In

- Datenbank anlegen
- Tabelle USysRegInfo importieren
- Einträge in USysRegInfo anpassen
- Startfunktion erstellen
- Formular für Add-In erstellen
- Funktion des Add-Ins implementieren
- Datenbank als *.mda, *.accda speichern
- Fertig!

**D
E
M
O**

Weitere Add-In Typen

- Assistenten für Tabellen und Abfragen
- Assistenten für Formulare und Berichte
- Assistenten für Steuerelemente
- Generatoren für Properties/Eigenschaften
- Detaillierte Info bei [MS](#) oder in Whitepaper
 - <http://www.team-moeller.de/download/addins.zip>

CurrentDb vs CodeDb

Formulareigenschaften

Fehlerbehandlung

Exkurs: vbWatchDog

PRAKTISCHE HINWEISE

CurrentDb vs. CodeDb

- CurrentDb()
 - Die aktuell in Access geöffnete Datenbank
 - Wichtig für Zugriff auf Datenbankobjekte des Anwenders
- CodeDb()
 - Die Datenbank, in der der ausgeführte Code gespeichert ist
 - Wichtig für Zugriff auf Daten im Add-In
wie z. B. Tabelle mit Optionen

Vorsicht bei D-Funktionen

- Domänenaggregatfunktionen
 - DLookup, DCount, DMin, DMax, usw.
 - Greifen immer auf die aktuelle Datenbank (=CurrentDb()) zu
 - Nicht geeignet, wenn Informationen aus dem Add-In ermittelt werden sollen
- Lösung
 - Ersatzfunktionen verwenden
 - Zugriff mit CodeDb() selber ausprogrammieren

Formulareigenschaften

- Standardansicht: Einzelnes Formular
- Zugelassene Ansichten: Formular
- Datensatzmarkierer: Nein
- Navigationsschaltflächen: Nein
- Größe anpassen: Ja
- Automatisch zentrieren: Ja
- Rahmenart: Dialog
- Mit Systemmenüfeld: Nein
- MinMaxSchaltflächen: Keine
- Schließen Schaltfläche: Nein
- Entwurfänderungen zulassen: Nur Entwurfsansicht

Weitere Hinweise

- Bildschirmauflösung beachten
- Formular immer als Dialog öffnen (acDialog)
- Präfix USys für Tabellen in Datenbank des Anwenders
- Fehlerbehandlung
 - Jede Routine durch Fehlerbehandlung absichern
 - Sonst unschöner Zustand für Anwender
 - Chance, an Zusatzinformationen zu kommen

Exkurs: vbWatchdog

- vbWatchdog wirkt im VBA-Editor, losgelöst vom Projekt
- Problem
 - vbWatchdog im Add-In fängt auch Fehler aus Anwendung und umgekehrt
- Lösung:
 - vbWatchdog beim Entladen des Add-Ins wieder abschalten
- Problem:
 - Beenden von vbWatchdog in Add-In beendet auch vbWatchdog in Anwendung
- These:
 - Wenn Add-In nur zur Entwurfszeit verwendet wird, ist das kein Problem

Add-In Manger

Was passiert bei der Installation?

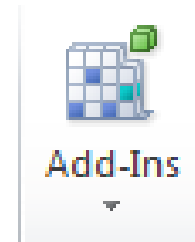
Registry und UAC

Alternativen?

INSTALLATION

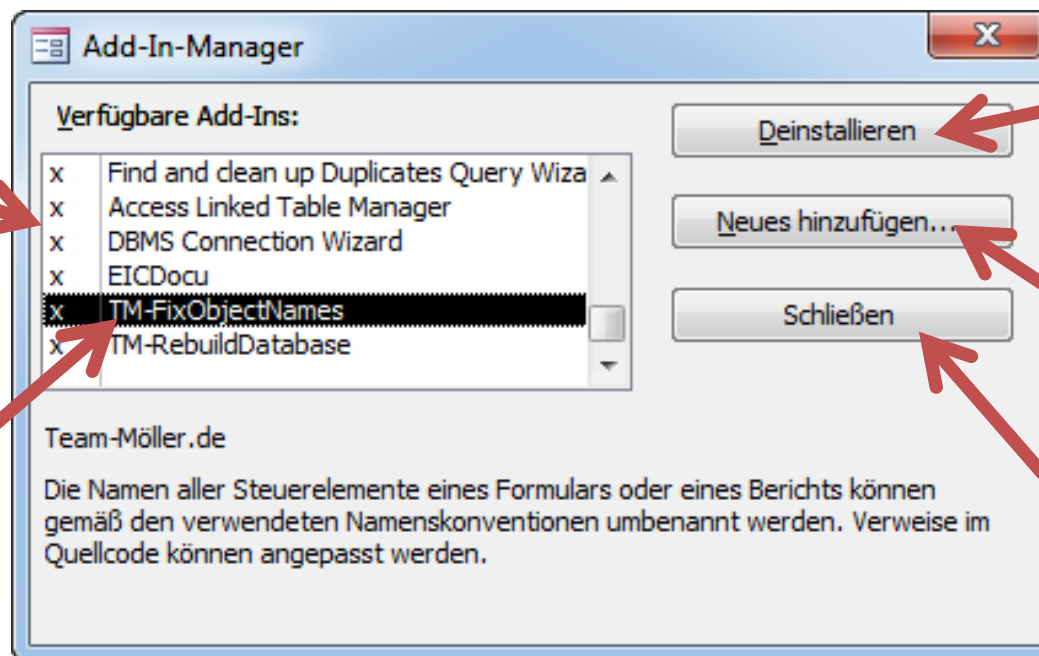
Der Add-In Manager

- Aufruf: Ribbon Datenbanktools / Add-Ins
- Bis Acc 2003: Menü Extras / Add-Ins



x = Add-In
ist installiert

Doppelklick:
Installiert/
Deinstalliert
Add-In



Installieren/
Deinstallieren

Weiteres
Add-In
hinzufügen

Formular
schließen

Was passiert bei der Installation?

- Ausgewählte Datenbank wird in Add-In-Verzeichnis kopiert
 - (%AppData%\Roaming\Microsoft\AddIns)
- Einträge in die Registry werden gemacht
 - HKey_Current_User
 - HKey_Local_Machine

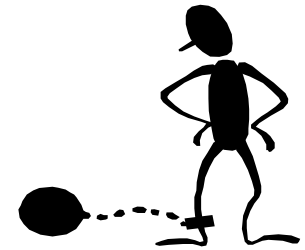
Registry und UAC!

- Seit Windows Vista: UAC!
- HKCU bei jedem User möglich
- HKLM nur mit erhöhten Rechten
 - (Als Administrator ausführen)
- Hinweis: Bei der Installation eines Add-Ins
Access immer „Als Administrator ausführen“



Ein besserer Add-In Manager?

- Wizards und Builder werden immer nach HKLM installiert
- Idee: eigener Add-In-Manager, der Einträge nach HKCU schreibt
- Problem: Einträge aus HKCU werden von Access nicht berücksichtigt



Exkurs: Add-Ins aufrufen

- Alternativer Start eines Menü Add-Ins
 - Application.Run
 - Pfad und Name des Add-Ins ohne Endung
 - Name der Startfunktion
- Beispiel: Ribbon mit Add-In-Sammlung
 - Keine Installation erforderlich!!

Tools für die Erstellung
IDTExtensibility2-Schnittstelle
Registry
Praktische Hinweise
Installation
Exkurs: VSTO

COM ADD-INS

Tools für die Erstellung

- Visual Studio 6
 - Designer vorhanden
 - Sprache: Visual Basic 6
- Visual Studio 2001, 2003, 2005, 2008 o. 2010
 - Vorlage für „Gemeinsames Add-In“
 - Sprache: VB.Net oder C#
- Andere Tools um Windows-DLL zu erstellen
 - z.B. Delphi, Office XP Developer

IDTExtensibility2-Schnittstelle

- **OnStartupComplete**
 - Tritt ein, wenn Access vollständig geladen ist.
- **OnConnection**
 - Tritt ein, wenn ein Add-In geladen wird.
- **OnAddInsUpdate**
 - Tritt ein, wenn ein Add-In geladen oder entladen wird.
- **OnDisconnection**
 - Tritt ein, wenn ein Add-In entladen wird.
- **OnBeginShutdown**
 - Tritt ein, wenn Access beendet wird.

Funktion eines COM Add-Ins

- Die Host-Anwendung startet
- Registry wird geprüft
- Dort eingetragene COM Add-Ins werden gestartet
- Ereignis OnConnection tritt ein
- Menü-Befehl oder Ribbon wird hinzugefügt
- Add-In reagiert auf Klick-Ereignis des Commandbar-Controls oder des Buttons im Ribbon
- Oberfläche des Add-Ins wird sichtbar

Menü-Eintrag / Ribbon

- Access Add-In erhält Aufrufpunkt an Oberfläche
- COM Add-In muss Startpunkt selbst definieren
 - Entweder Menü-Eintrag generieren
 - oder Eintrag in Ribbon erstellen
- Für Ribbon muss IRibbonExtensibility-Schnittstelle implementiert werden
 - Beim Start wird geprüft, ob das Add-In die Schnittstelle implementiert
 - Methode **GetCustomUI** wird aufgerufen
 - Startpunkt um Ribbon zu laden

Erstellung eines Add-Ins

- Neues Projekt / Andere Projekttypen / Erweiterungen / Gemeinsames Add-In

```
Public Class Connect

    Implements Extensibility.IDTExtensibility2
    Implements IRibbonExtensibility

    Private addInInstance As Object

    Public Sub OnBeginShutdown(ByRef custom As System.Array) Implements Extensibility.IDTExtensibility2.OnBeginShutdown
        Me.Dispose()
    End Sub

    Public Sub OnAddInsUpdate(ByRef custom As System.Array) Implements Extensibility.IDTExtensibility2.OnAddInsUpdate
    End Sub

    Public Sub OnStartupComplete(ByRef custom As System.Array) Implements Extensibility.IDTExtensibility2.OnStartupComplete
    End Sub

    Public Sub OnDisconnection(ByVal RemoveMode As Extensibility.ext_DisconnectMode, ByRef custom As System.Array) Implements Extensibility.IDTExtensibility2.OnDisconnection
    End Sub

    Public Sub OnConnection(ByVal application As Object, ByVal connectMode As Extensibility.ext_ConnectMode, ByVal addInInst As Object, ByRef custom As System.Array) Implements
        appAcc = DirectCast(application, Access.Application)
        addInInstance = addInInst
    End Sub

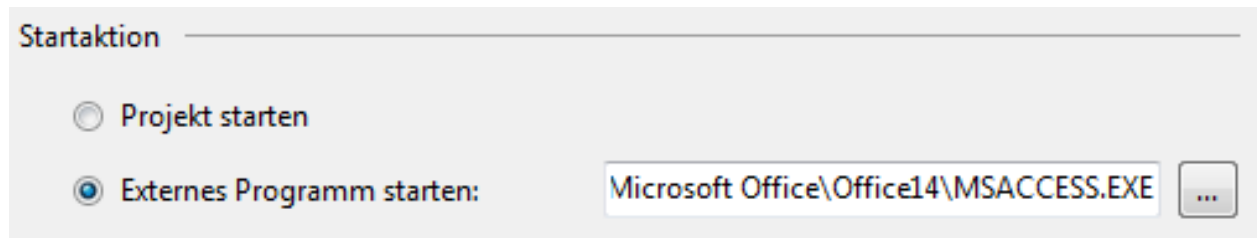
    Public Function GetCustomUI(ByVal RibbonID As String) As String Implements IRibbonExtensibility.GetCustomUI
        Return My.Resources.TM_Tools.rbnAddIn
    End Function
End Class
```

- Implements IRibbonExtensibility
- Ressourcendatei mit Ribbon-XML
- Methode GetCustomUI

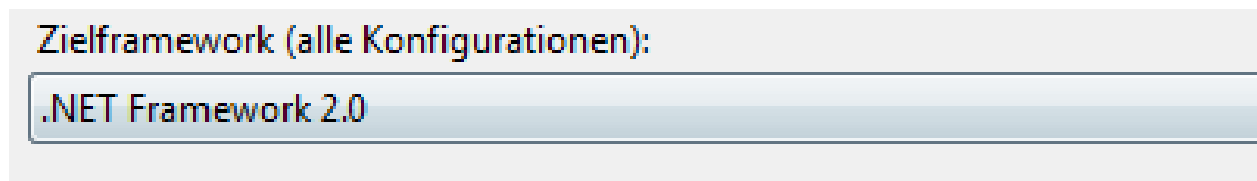
D
E
M
O

Praktische Hinweise

- Startanwendung Access einstellen
 - Beim Debugging wird Access gestartet



- Keine Haltepunkte beim Debugging
 - .Net-Framework 2.0 einstellen



Praktische Hinweise (II)

- Nach unbehandeltem Fehler wird Add-In deaktiviert
 - Datei / Optionen / Add-Ins
 - Gehe zu: Deaktivierte Elemente

Verwalten:

Deaktivierte Elemente ▼

Gehe zu...

- Imports-Klausel macht Codieren einfacher

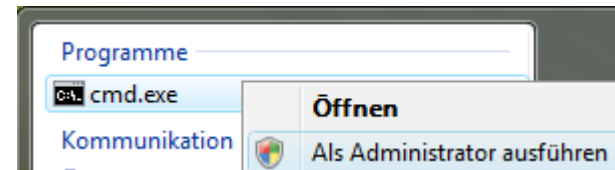
```
Imports System.IO
```

```
Imports Access = Microsoft.Office.Interop.Access
```

Installation eines COM Add-Ins

- Verschiedene Wege der Installation
 - Mittels Setup
 - manuell per RegSvr32.exe
RegSvr32.exe „C:\DeinPfad\DeinAddIn.dll“

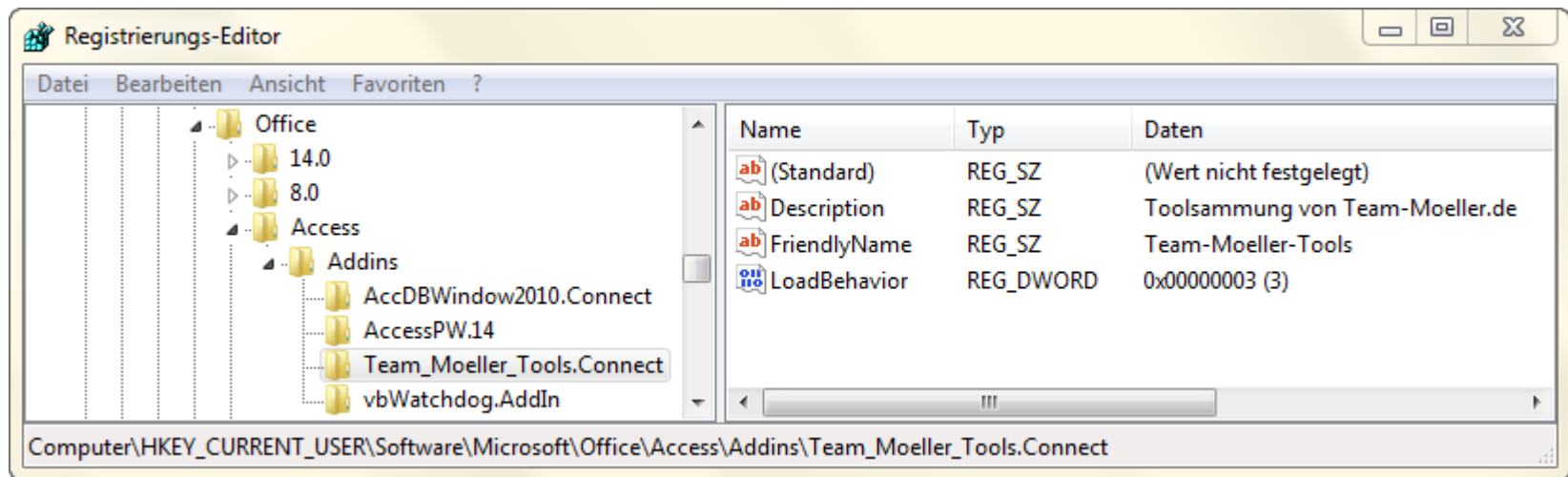
- Vista, Win 7
 - Als Administrator ausführen



- Hilfestellung: [mossTools COM-Add-In Registrator](#)
- Deinstallation
 - RegSvr32.exe /u „C:\DeinPfad\DeinAddIn.dll“

Einträge in der Registry

- HKCU\Software\Microsoft\Office\Access\Addins\<ProgID>



- **LoadBehavior** bestimmt Ladeverhalten
 - 0 Nicht geladen
 - 1 Geladen
 - 2 Beim Start laden
 - 3 Geladen / Beim Start laden
 - 16 Nur beim nächsten Start laden

Exkurs: Visual Studio Tools for Office

- Erweiterung von Office-Programmen mit .Net-Code
- Projektvorlagen für z.B. Outlook, Word, Excel, PowerPoint, InfoPath, Visio vorhanden
- **Keine** Projektvorlage für Access verfügbar
- Begründung: Technisch möglich
aber zu wenig Nachfrage
- Quelle: [Blogbeitrag von Andrew Whitechapel](#)
- Projektvorlagen: [Access 2007](#) bzw. [Access 2010](#)

Standarddatenbankordner

DB Dokumentieren

Datenbankfenster

Toolsammlung

Korrupte Datenbanken

Tabellen verknüpfen

Duplikate suchen und löschen

Steuerelemente umbenennen

Ribbon aus Übersichts-Manager

TOOLS

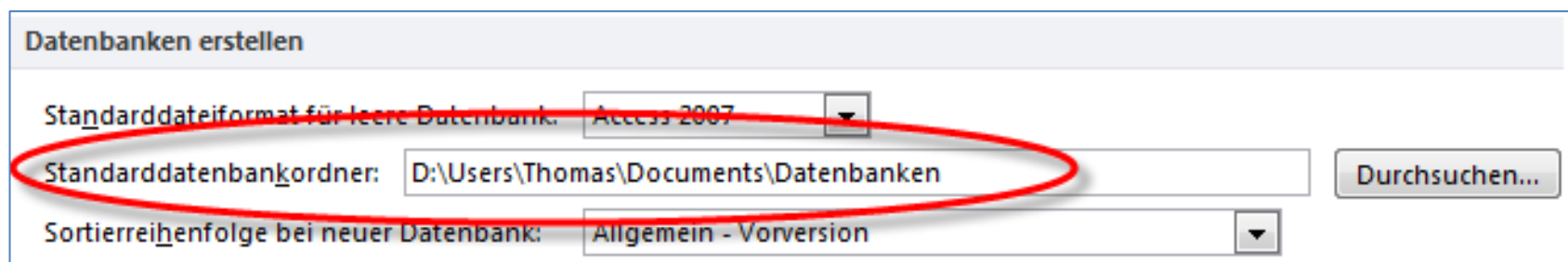
Standarddatenbankordner ändern

- Name des Tools:
 - mossSetDBFolder
- Autor:
 - mossTOOLS, André Minhorst
- Typ:
 - COM Add-In
- Lizenz / Preis:
 - Freeware
- Zweck / Funktionen:
 - Access-Standardverzeichnis auf aktuell geöffnete Datenbank setzen
- Download:
 - http://www.mosstools.de/index.php?option=com_content&view=article&id=110:mosssetdbfolder&catid=34:accesstools&Itemid=88



Standarddatenbankordner ändern (II)

- Ziel für Import, Export und Verknüpfung häufig in relativer Nähe zur geöffneten Datenbank
- Add-In passt Standardordner jeweils automatisch an
- Auch bei mehreren (!!)



Datenbanken erstellen

Standarddateiformat für leere Datenbank: Access 2007 ▼

Standarddatenbankordner: D:\Users\Thomas\Documents\Datenbanken Durchsuchen...

Sortierreihenfolge bei neuer Datenbank: Allgemein - Vorversion ▼

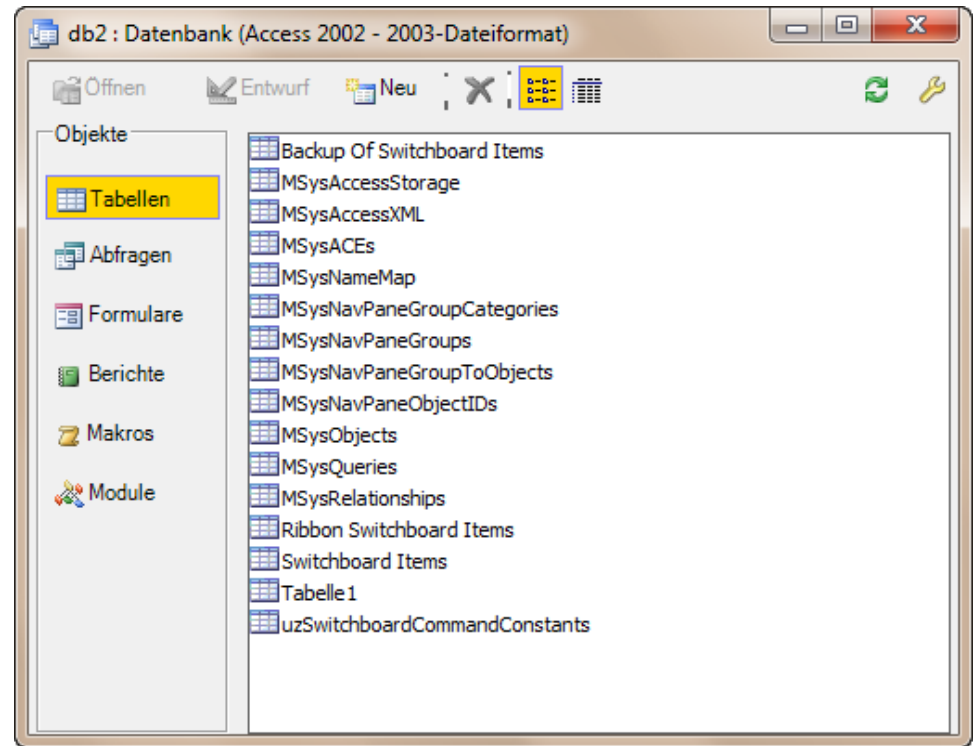
Datenbankfenster in neuem Access

- Name des Tools:
 - IDBE Datenbankfenster
- Autor:
 - IBDE, Gunter Avenius
- Typ:
 - COM Add-In
- Lizenz / Preis:
 - Freeware
- Zweck / Funktionen:
 - Stellt ein Datenbankfenster in Access 2007/2010 zur Verfügung
- Download:
 - <http://www.avenius.de/index.php?Produkte:Datenbankfenster>



Datenbankfenster in neuem Access (II)

- Aufruf über Ribbon Start / Datenbankfenster
- Stellt bekanntes Datenbankfenster zur Verfügung
- Anpassung über Optionen möglich
- Ansicht Systemtabellen über Navigationsoptionen



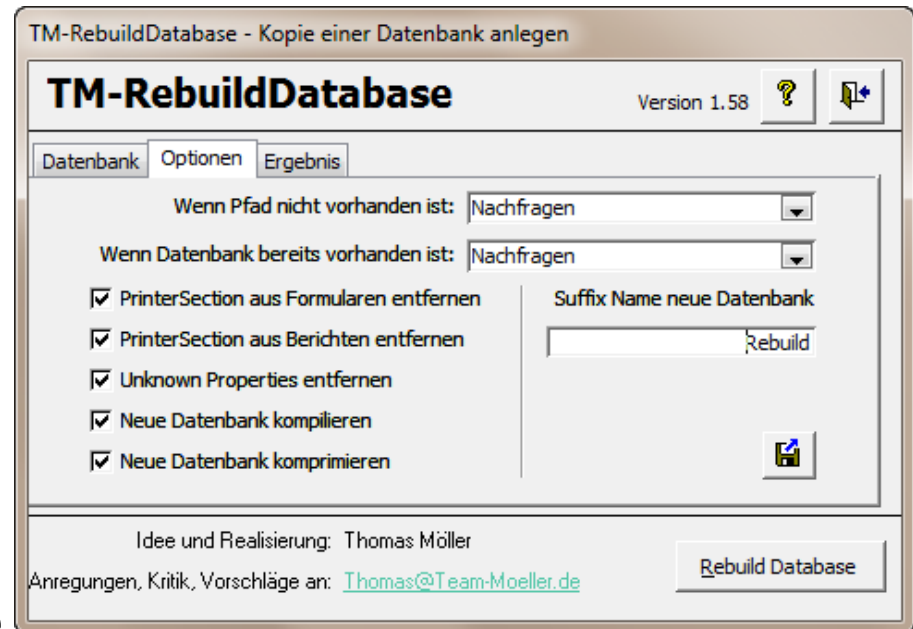
Korrupte Datenbank wiederherstellen

- Name des Tools:
 - TM-RebuildDatabase
- Autor:
 - Team-Moeller.de, Thomas Möller
- Typ:
 - Access Add-In
- Lizenz / Preis:
 - Freeware
- Zweck / Funktionen:
 - Erstellt eine Kopie einer Datenbank durch Export und Import der Datenbankobjekte als Textdatei
- Download:
 - <http://www.team-moeller.de/?Add-Ins:TM-RebuildDatabase>



Korrupte Datenbank wiederherstellen (II)

- Kopie einer Datenbank erstellen
- Nutzung von SaveAsText und LoadFromText
- Hilft bei korrupten Objekten / Anwendungen
- Printer-Einstellungen und Unknown Properties können gelöscht werden
- Verweise und Argumente für „Bedingte Kompilierung“ werden übernommen



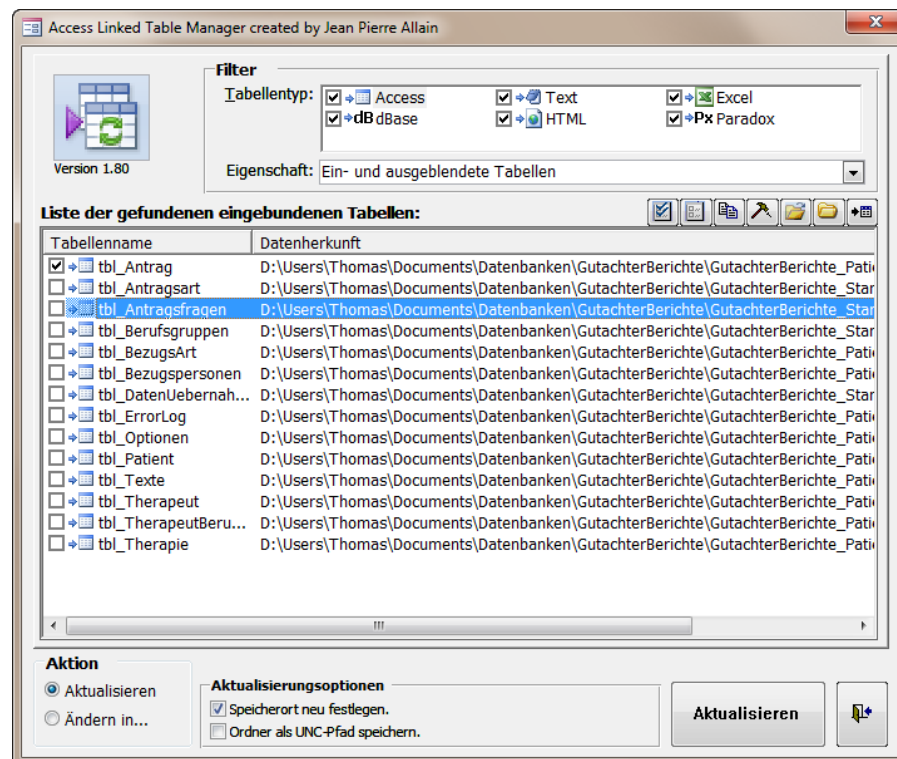
Tabellen verknüpfen

- Name des Tools:
 - Access Linked Table Manager
- Autor:
 - ABISS GmbH, J.P. Allain
- Typ:
 - Access Add-In
- Lizenz / Preis:
 - Freeware
- Zweck / Funktionen:
 - Alternative zum eingebauten Tabellenverknüpfungsmanager
- Download:
 - http://abiss.de/content/produkte/ms-access/access-linked-table-manager/altm--access-linked-table-manager_100130_0.html



Tabellen verknüpfen (II)

- Liste der Tabellen kann gefiltert werden
- Datei und Ordner der verknüpften Tabelle können geöffnet werden
- Backend kann komprimiert werden
- Umwandlung in lokale Tabelle möglich
- Textdateien und DB mit PWD lassen sich aktualisieren



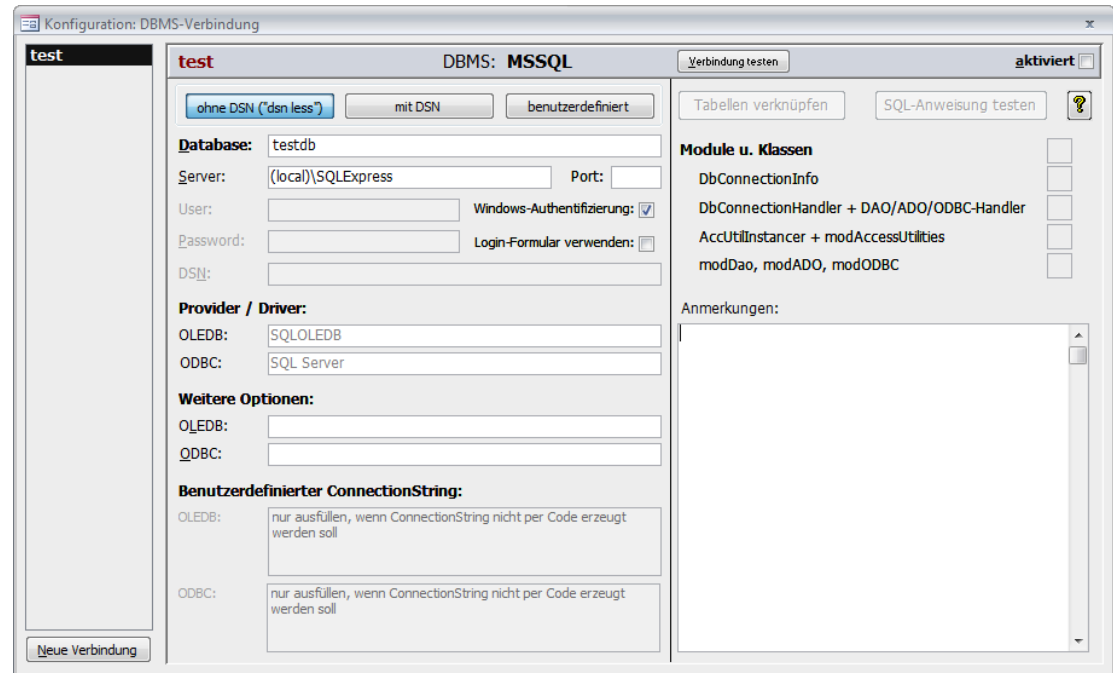
Tabellen aus DBMS verknüpfen

- Name des Tools:
 - DBMS-Connection-Wizard
- Autor:
 - Joposol, Josef Pötzl
- Typ:
 - Access Add-In
- Lizenz / Preis:
 - Freeware
- Zweck / Funktionen:
 - Tabellen aus MSSQL, MySQL, Oracle und allg. mit ODBC oder Jet/ACE verknüpfen
- Download:
 - <http://access.joposol.com/downloads/tools/dbmsconnectionwizard.html>



Tabellen aus DBMS verknüpfen (II)

- Daten über Verbindung zu DBMS werden gespeichert
- Tabellen können eingebunden werden
- PT-Abfragen können erstellt werden
- Verknüpfung kann eingefügt werden
- Module mit Code für Datenzugriff können (künftig) eingefügt werden



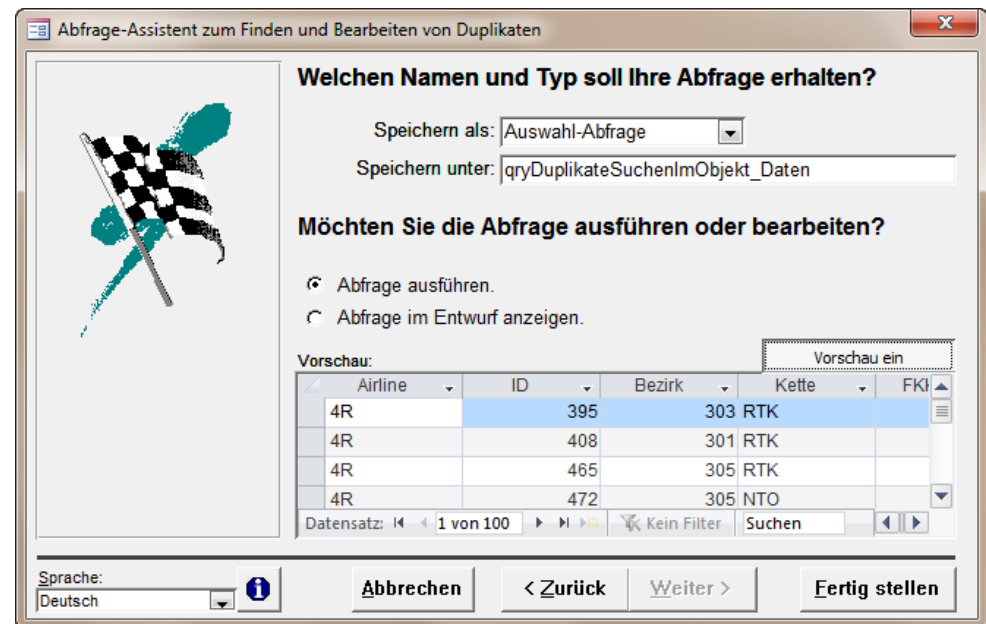
Duplikate suchen und löschen

- Name des Tools:
 - Query Wizard to find and clean duplicates
- Autor:
 - ABISS GmbH, J.P. Allain
- Typ:
 - Access Add-In
- Lizenz / Preis:
 - Freeware
- Zweck / Funktionen:
 - Abfrageassistent: Duplikate in einer Tabelle suchen und löschen
- Download:
 - http://abiss.de/content/produkte/ms-access/duplikate-suchen-und-entfernen/duplikate-suchen-und-entfernen-fuer-ms-access-ab-version-97_100128_0.html



Duplikate suchen und löschen (II)

- Abfrage-Assistent für Suche nach Duplikaten
- Kann zur Löschartfrage umgewandelt werden
- Vorschauansicht des Ergebnisses verfügbar
- Sortierung innerhalb der Duplikate möglich
- Selektion innerhalb der Duplikate:
alle Duplikate, nur erster DS, alle außer erstem DS



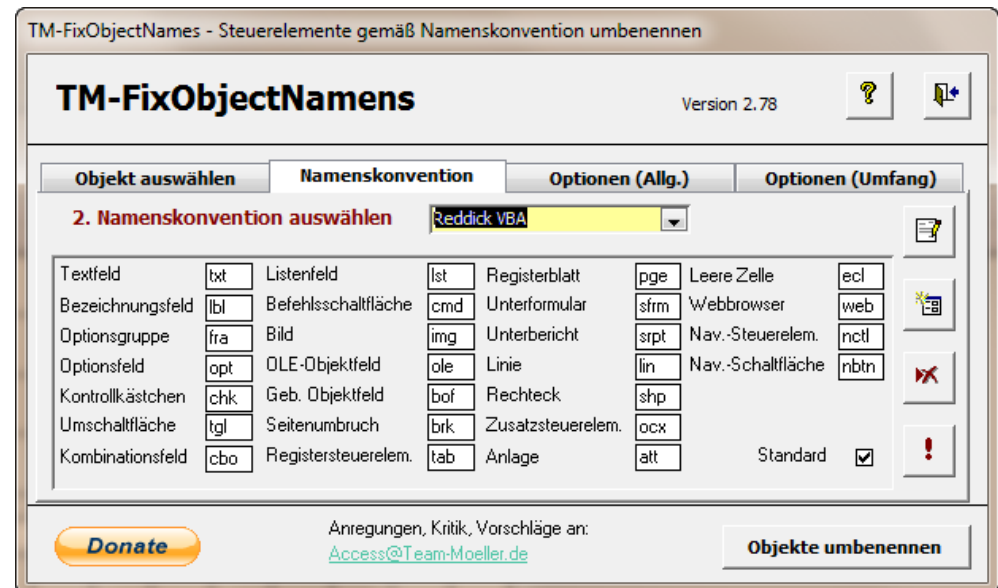
Steuerelemente umbenennen

- Name des Tools:
 - TM-FixObjectNames
- Autor:
 - Team-Moeller.de, Thomas Möller
- Typ:
 - Access Add-In
- Lizenz / Preis:
 - Freeware
- Zweck / Funktionen:
 - Steuerelemente gemäß Namenskonvention umbenennen
- Download:
 - <http://www.team-moeller.de/?Add-Ins:TM-FixObjectNames>



Steuerelemente umbenennen (II)

- Steuerelemente eines Formulars / Berichtes können gemäß Namenskonvention umbenannt werden
- Namenskonvention kann angepasst und gespeichert werden
- Bisheriger Name wird im Tag gespeichert
- Name in Abfrage kann angepasst werden
- VBA-Code kann ebenfalls geändert werden



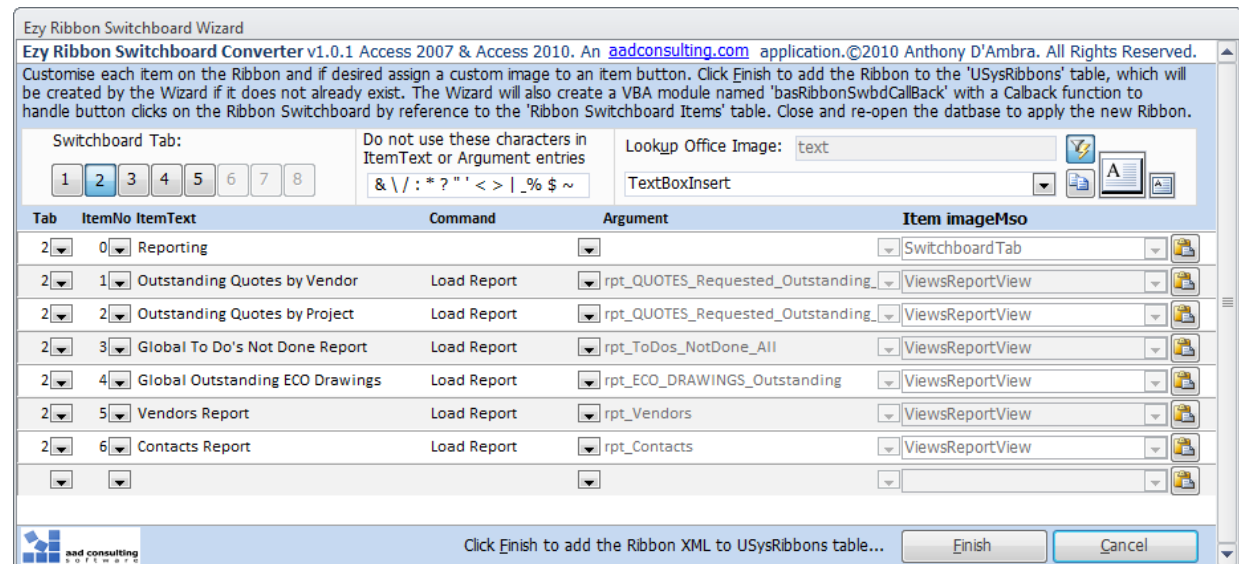
Ribbon aus Übersichts-Manager

- Name des Tools:
 - Switchboard to Ribbon Converter Wizard
- Autor:
 - aad consulting, Tony D'Ambra
- Typ:
 - Access Add-In
- Lizenz / Preis:
 - Freeware
- Zweck / Funktionen:
 - Aus den Daten des Übersichts-Managers ein Ribbon erstellen
- Download:
 - <http://accessextra.blogspot.com/2010/05/access-switchboard-to-ribbon-converter.html>



Ribbon aus Übersichts-Manager (II)

- Einträge aus Übersichts-Manager werden eingelesen
- Bearbeitung der Einträge möglich
- Icons können zugewiesen werden
- Modul mit notwendigem Code wird eingefügt
- Ribbon wird erstellt und in Datenbank eingefügt



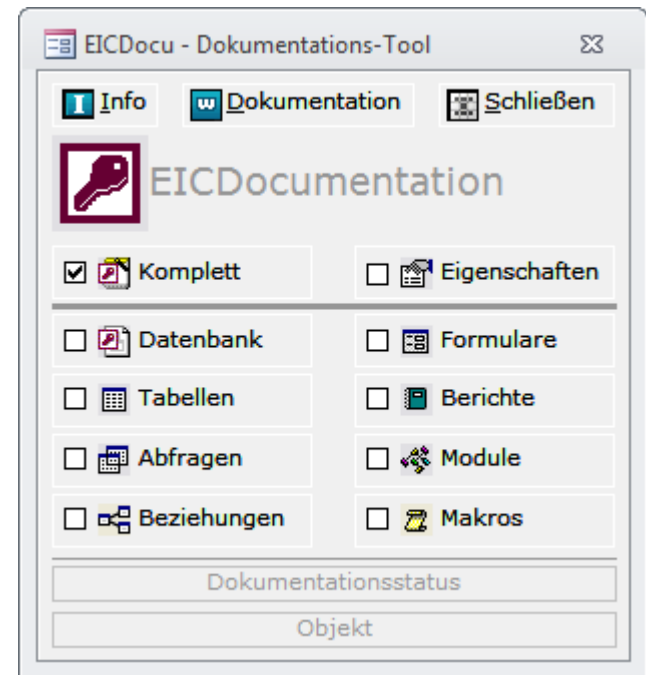
Datenbank dokumentieren

- Name des Tools:
 - EicDocu
- Autor:
 - Kulpa-Online, Manuela Kulpa
- Typ:
 - Access Add-In
- Lizenz / Preis:
 - Freeware
- Zweck / Funktionen:
 - Dokumentation einer Datenbank in Word erstellen
- Download:
 - <http://www.kulpa-online.com/downloads-access-addins-1003.html>



Datenbank dokumentieren (II)

- Datenbank kann in Word dokumentiert werden
- Auswahl der zu dokumentierenden Objektgruppen
- Wahlweise mit ausgewählten Eigenschaften
- Screenshots von Formularen und Berichten werden eingefügt
- Quellcode ist offen
- Funktioniert einwandfrei bis Access 2003
- Anpassungen für Access 2007/2010 notwendig



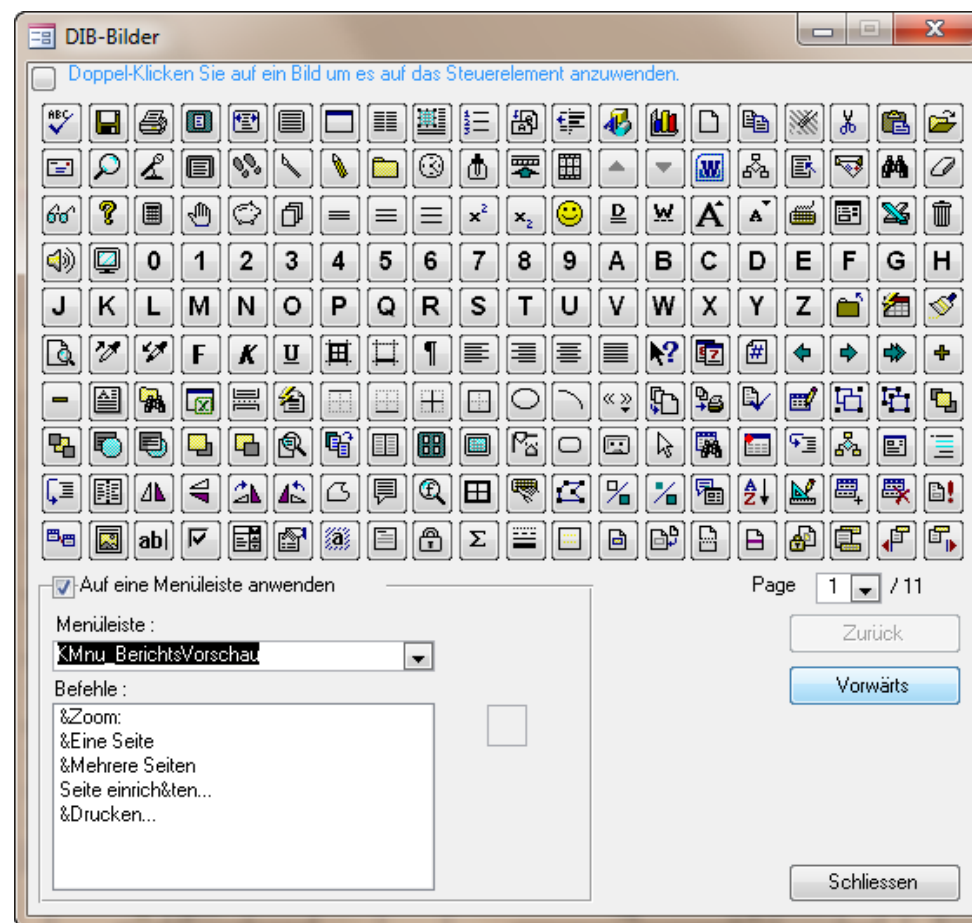
Sammlung hilfreicher Tools

- Name des Tools:
 - V-Tools
- Autor:
 - Skrol 29
- Typ:
 - Access Add-In
- Lizenz / Preis:
 - Freeware, Quellcode verfügbar
- Zweck / Funktionen:
 - Add-In mit Sammlung hilfreicher Tools
- Download:
 - <http://www.skrol29.com/us/vtools.php>



V-Tools: DIB-Bilder

- In Access sind ca. 2.200 Icons verfügbar
- Übersichtliche Anzeige
- Übernahme per Doppelklick auf Steuerelement
- Kann auch auf Menüleiste angewendet werden



V-Tools: Import-/Exportspezifikationen

- Einfacher Zugriff auf alle gespeicherten Import-/ Export-Spezifikationen
- Direkte Bearbeitung der Spezifikationen möglich
- Erweiterte Möglichkeiten der Bearbeitung

The screenshot shows the 'Import/Export-Spezifikationen' dialog box. The 'Spezifikation' dropdown is set to 'Spez. Prov. Cardiff'. The 'Dateiherkunft' is 'ANSI - Lateinisch I'. The 'Datumsreihenfolge' is 'TMJ'. The 'Datumstrennzeichen' is '.' and the 'Zeittrennzeichen' is ':'. The 'Feldtrennzeichen' is ';' and the 'Textbegrenzungszeichen' is '"'. The 'Erste Linie' is '1'. The 'Dezimalzeichen' is '.' and the 'Vierstellige Jahreszahlen' checkbox is checked. The 'Führende Nullen in Datumswerten' checkbox is unchecked.

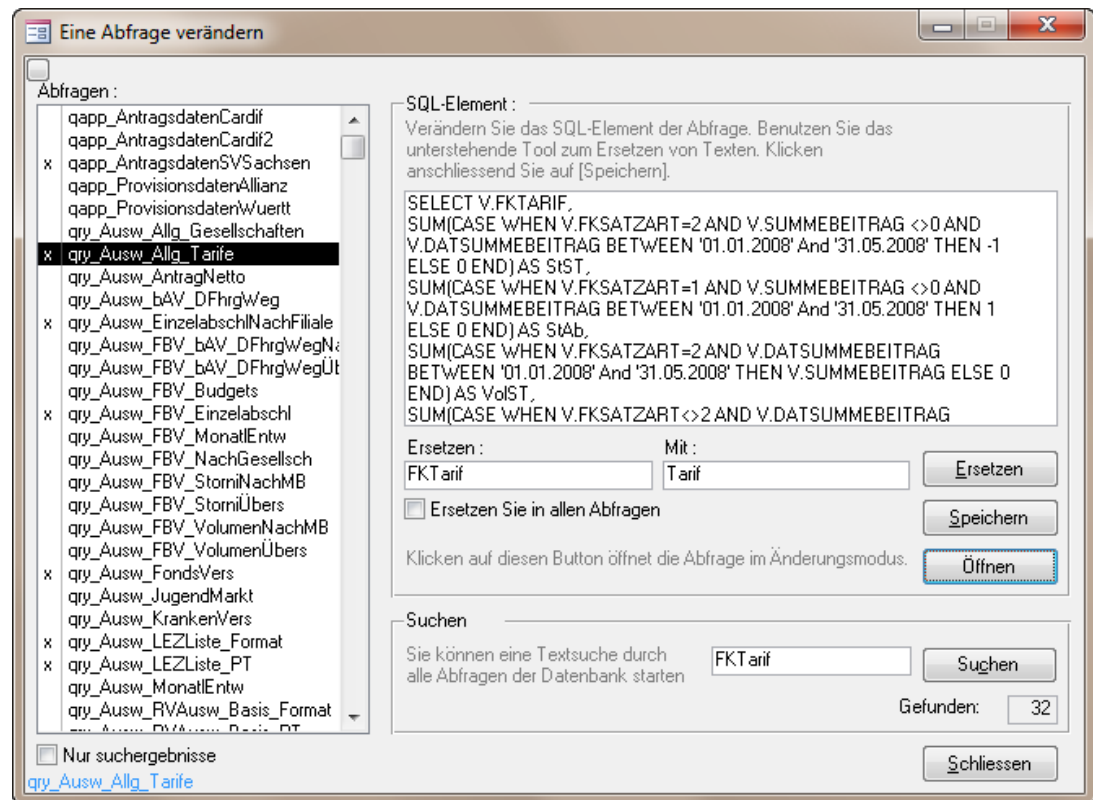
	Feldnamen	Datentyp	Beginn	Länge	Indexiert	Skip
1	Referenz	Text	1	9	Nein	
2	KUSA	Text	10	9	Nein	
3	BD_Nummer	Text	19	28	Nein	
4	Nachname	Text	47	9	Nein	
5	Vorname	Text	56	8	Nein	
6	Geburtsdatum	Datum/Zeit	64	13	Nein	
7	PLZ	Text	77	6	Nein	
8	Ort	Text	83	12	Nein	
9	Strasse_Hausnr_	Text	95	16	Nein	
10	1_Faelligkeitsdatum	Datum/Zeit	111	20	Nein	

Anzahl der Felder: 36

Buttons: Neu, Speichern, Speichern unter, Löschen, Kopieren, Einfügen, Sortieren nach Anfang, Alle Anfänge gemäß den Breiten berechnen, Alle Breiten gemäß den Anfängen berechnen, Schliessen.

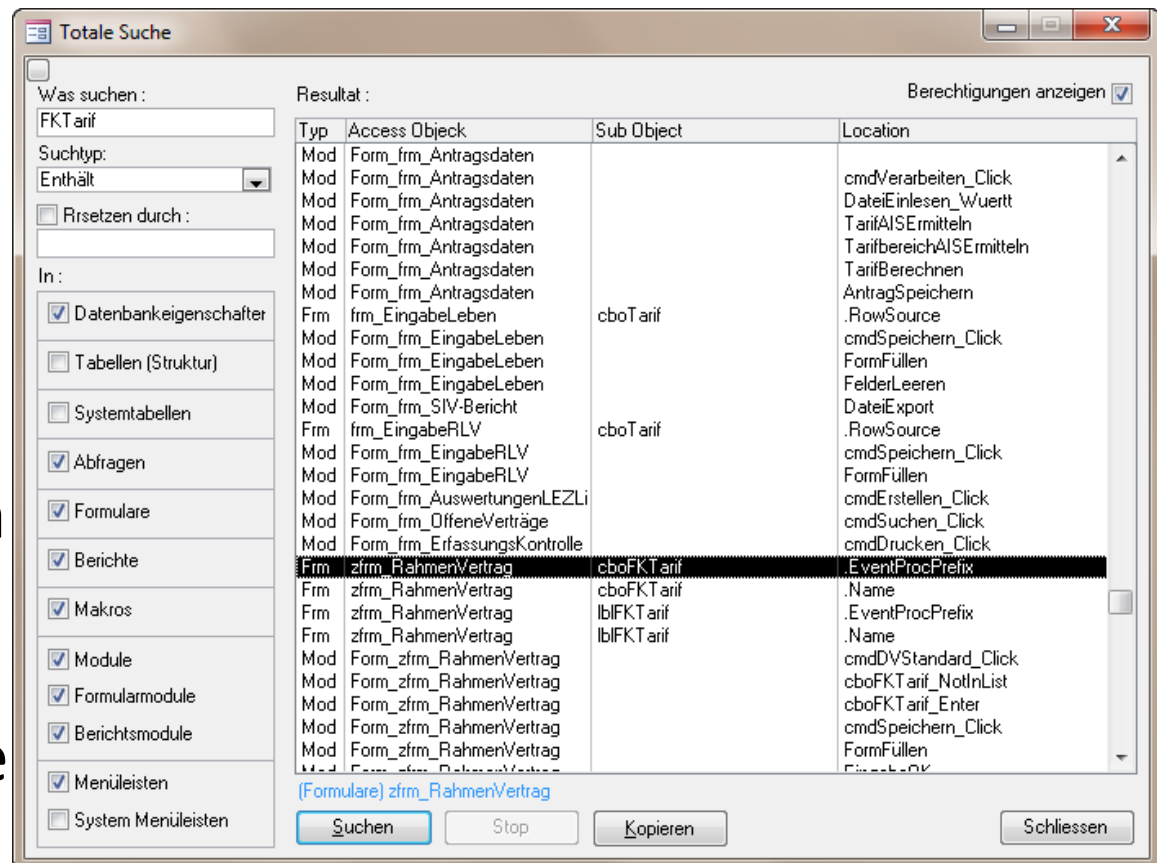
V-Tools: SQL verändern

- SQL-String einer Abfrage kann bearbeitet werden
- Suche in allen Abfragen möglich
- Einschränkung der Anzeige auf Suchergebnisse
- Suchen & Ersetzen möglich - auch in allen Abfragen



V-Tools: Totale Suche

- Suche nach beliebigem Begriff in allen möglichen Eigenschaften
- Auswahl der zu durchsuchenden Objekte
- Ersetzen möglich
- Doppelklick öffnet Fundstelle



Links

Links

Links

RESSOURCEN

Links : Access Add-Ins

- Whitepaper: Erstellung von Add-Ins
 - http://www.team-moeller.de/?Tipps_und_Tricks:Add-Ins_erstellen
- Add-In Workshop von Gunter Avenius
 - http://www.avenius.de/?Support:AddIn_Workshop
- Creating Installable Add-ins for Access
 - [http://msdn.microsoft.com/en-us/library/aa140937\(v=office.10\).aspx](http://msdn.microsoft.com/en-us/library/aa140937(v=office.10).aspx)
- How to create USysRegInfo table for installing add-ins in Microsoft Access
 - <http://support.microsoft.com/default.aspx?scid=kb;en-us;Q201735>
- KB 199316: Konvertiertes Add-In wird in einem Access-Projekt nicht angezeigt
 - <http://support.microsoft.com/kb/199316/de>
- KB 214489: Add-in Manager Does Not Display Custom Menu Add-in
 - <http://support.microsoft.com/kb/214489/en-us>
- KB 938839: Fehlermeldung bei der Installation eines Add-Ins
 - <http://support.microsoft.com/kb/938809/de>

Links : COM Add-Ins

- Building COM Add-ins for Office Applications
 - <http://msdn.microsoft.com/en-us/library/aa165190.aspx>
- COM Add-ins Part I: Introducing an Office 2000 Solution for the Entire (Office) Family
 - <http://msdn.microsoft.com/en-us/library/Aa155767>
- How To Build an Office COM Add-in by Using Visual Basic .NET
 - <http://support.microsoft.com/kb/302896/EN-US/>
- Resources about Office extensibility
 - http://www.mztools.com/resources_office_addins.aspx
- COM-Add-Ins installieren
 - http://www.mosstools.de/index.php?option=com_content&view=article&id=73&Itemid=72
- Tools und Infos von Add-In-Express
 - <http://www.add-in-express.com/>
- Office COM Add-In mit Visual Basic 2005 Express Edition erstellen
 - <http://access.joposol.com/know-how/com-activex/office-com-add-in-mit-visual-basic-2005-express-edition-erstellen.html>
- Beispiel-Projekt: COM Add-In für Access mit Visual Studio 2010
 - http://www.team-moeller.de/?Tipps_und_Tricks:COM_Add-Ins_erstellen:Beispielprojekt

Links : Add-Ins

- Rick Fishers Find and Replace
 - <http://www.rickworld.com/products.html>
- Thomas Kösters Access Dependency Checker
 - <http://www.accessdependencychecker.com/>
- Add-Ins von aadconsulting
 - <http://www.aadconsulting.com/addins.html>
- Add-Ins von Bill Mosca
 - <http://thatlldoit.com/utillsaddins.aspx>
- Access add-in at Free Downloads Center
 - http://www.freedownloadscenter.com/Best/access-add_in.html
- Add-In World von Smart Tools
 - <http://www.add-in-world.com/katalog/#access>
- Yaccess: Rubrik Tools
 - <http://www.yaccess.de/tools.shtm>
- Add-Ins von und bei Team-Moeller
 - <http://www.team-moeller.de/?Add-Ins>

14. Access-Entwickler-Konferenz
Nürnberg 8./9.10.2011 und Hannover 22./23.10.2011

ADD-INS – ACCESS ERWEITERN

Vergessene Features und coole Tools selber machen

Thomas Möller, www.Team-Moeller.de